

Produit :	Moteur série 23 et 34
Date :	8 janvier 2016
Fichier :	Fiche moteur nouvelle série V2.doc

Fiche produit

Moteur

nouvelle série 23 et 34

Remplacement des anciennes générations

Après 25 ans les anciennes série de moteur pas à pas 2 phases 23 et 34 sont remplacées.

Quasiment les seuls moteurs 2 phases munies d'une vraie boîte à borne, ils étaient en revanche exclusifs avec l'index. Ces moteurs gris entièrement manufacturés en Suisse (Sonceboz et EIP) disparaissent de notre programme.

Ancienne gamme

6 versions de moteur dans la série 34

- ☐ 34-1A et 34-1 Ai (index)
- ☐ 34-2A et 34-2 Ai (index)
- ☐ 34-3A et 34-3 Ai (index)



Les moteurs gris disparaissent au profit des rouges

2 versions de moteur dans la série 23

- ☐ 23-3A et 23-3 Ai (index) (disponible jusqu'à épuisement du stock)

La nouvelle gamme

Dans chaque série ils seront proposés uniquement en 2 versions, toujours manufacturée en Suisse et facilement reconnaissable à la couleur rouge de leur corps (R dans la référence).

2 versions de moteur dans chaque série

- ☐ 23-3AR et 23-3ARi (index)
- ☐ 34-2AR et 34-2ARi (index)



Vus de la version xxxARi (index)
Raccordement pour capteur sur la zone linéaire.
Compatible

Compatibilité

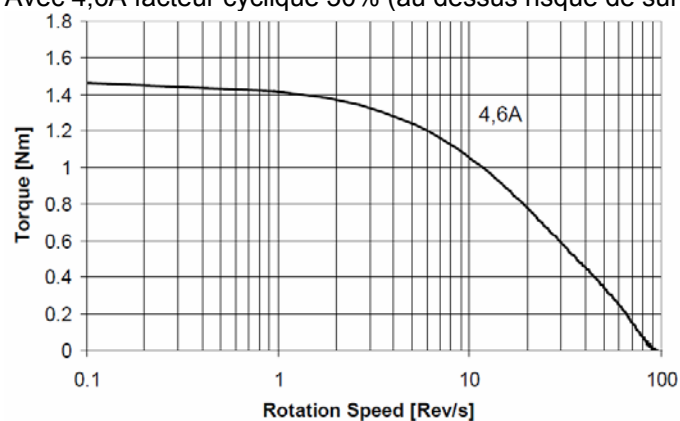
- ☐ Compatibilité **partielle mécanique**, série 34, diamètre axe plus gros **12,7 mm** (au lieu de 9,52mm)
- ☐ Compatibilité thermique 50°C max 65°C
- ☐ Compatibilité électrique
- ☐ Couple égal ou supérieur
- ☐ Vitesse identique
- ☐ **Délai de livraison** plus long (Peu ou pas de stock)
- ☐ **Coût supérieur**

Une alternative moins performante mais moins chère existe sans index mais avec boîte à borne, version 34-2S (sans index)

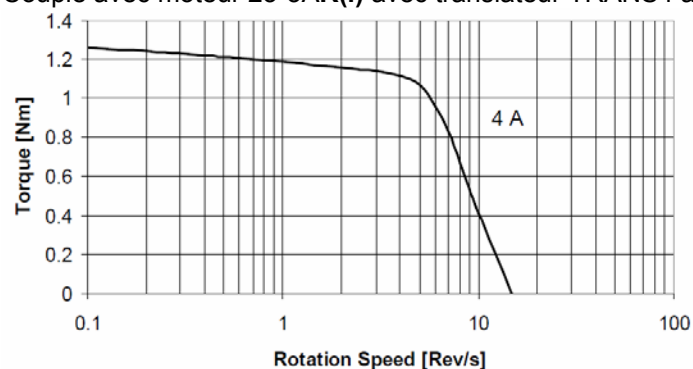
- ☐ Compatibilité **mécanique partielle**, série 34, diamètre axe plus gros 14mm
- ☐ Compatibilité thermique 50°C max 65°C
- ☐ Compatibilité **électrique partielle**, moins de courant
- ☐ **Vitesse** inférieure
- ☐ **Couple** inférieur
- ☐ **Délai de livraison** plus long (Peu ou pas de stock)
- ☐ **Coût inférieur**



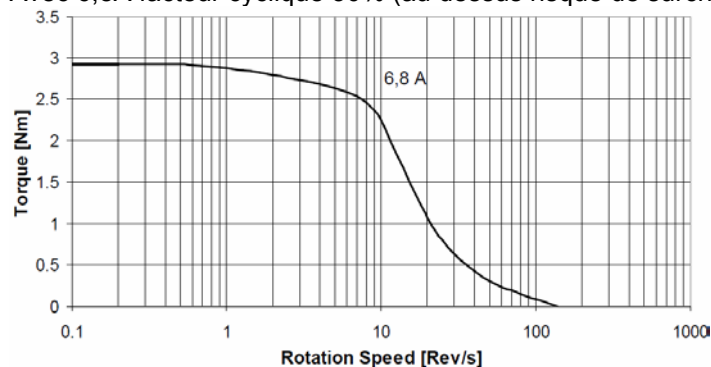
Couple avec moteur 23-3AR(i) avec translateur E-600-3 ou TRANS2 à 70VDC
Avec 4,6A facteur cyclique 30% (au dessus risque de surchauffe)



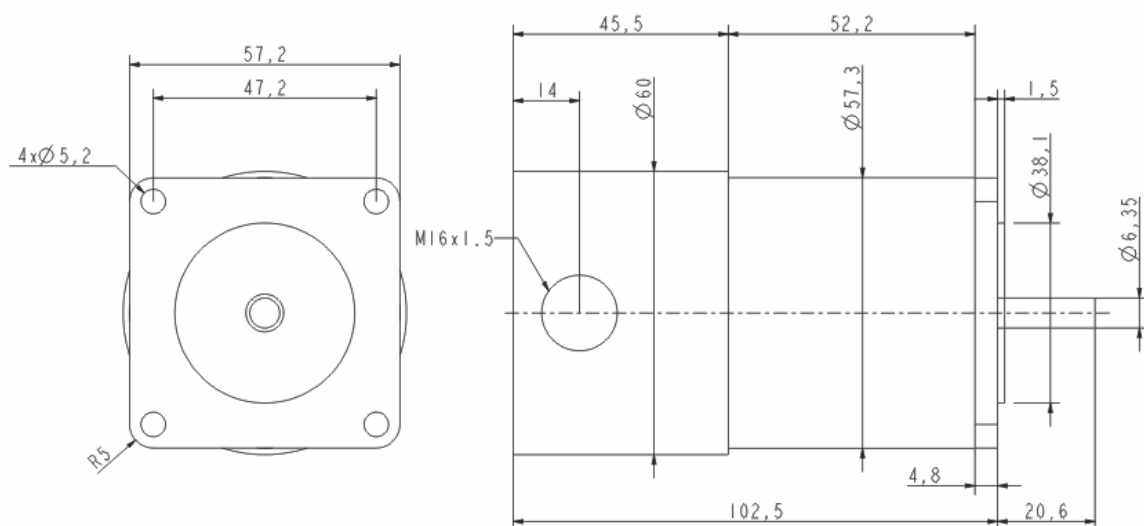
Couple avec moteur 23-3AR(i) avec translateur TRANS4 à 24VDC



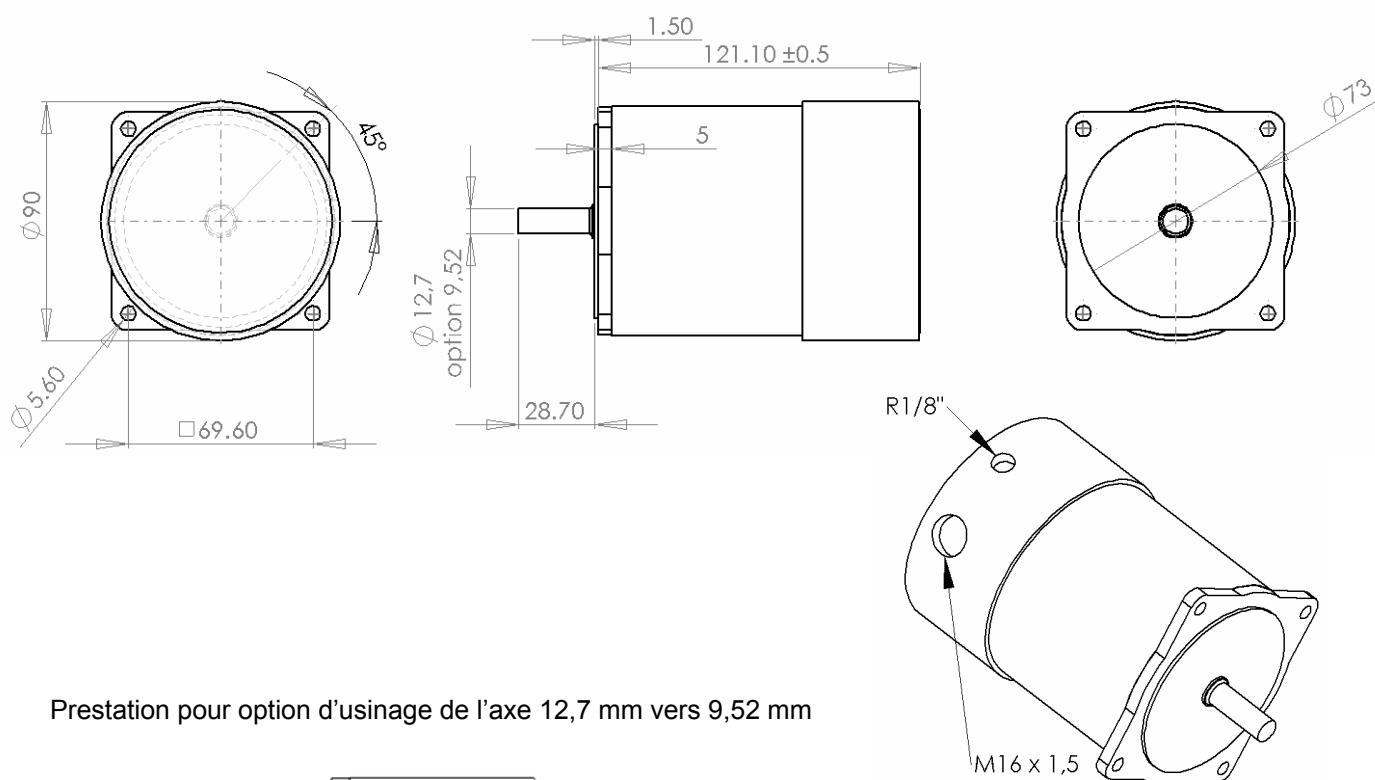
Couple avec moteur 34-2AR(i) avec translateur E-600-3 ou TRANS2 à 70VDC
Avec 6,8A facteur cyclique 30% (au dessus risque de surchauffe)



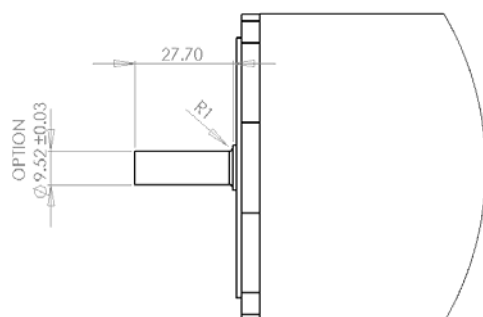
Dimensions moteur 23-3AR(i)



Dimensions moteur 34-2AR(i)



Prestation pour option d'usinage de l'axe 12,7 mm vers 9,52 mm



Attention !

L'axe ne peut pas être tourné entre pointe car la pression de celle-ci détériore les paliers.

Ne jamais ouvrir un moteur pas à pas, car le rotor est magnétisée monté dans le stator.